

25 novembre 2010

I dati relativi al mese di novembre saranno diffusi il 30 dicembre 2010

Le prossime uscite in calendario sono:
22 dicembre: Inchiesta mensile ISAE presso i consumatori (mese di riferimento dicembre)

Il testo completo delle Inchieste ISAE (in formato cartaceo ed elettronico) è in vendita alle condizioni indicate nel sito www.isae.it

Ad ottobre sale ancora la fiducia nel settore delle costruzioni

- Il clima di fiducia, considerato al netto dei fattori stagionali e calcolato in base 2005=100, sale per il quinto mese consecutivo ad ottobre passando da 77,9 a 80,4
- Migliorano decisamente i giudizi sui piani di costruzione mentre le aspettative sull'occupazione subiscono un lieve deterioramento
- Gli imprenditori intervistati sono meno pessimisti per quanto riguarda l'attività di costruzione, con il saldo che si attesta sui massimi dallo scorso maggio
- Migliorano decisamente anche le prospettive sui piani di costruzione; il saldo delle aspettative sui prezzi praticati nel settore aumenta anche se rimane caratterizzato dal segno negativo, condizione che perdura ininterrottamente da settembre 2008
- La maggior parte degli intervistati continua a trovare ostacoli all'attività, anche se tale quota diminuisce rispetto allo scorso mese; gli ostacoli all'attività di costruzione sono principalmente legati all'andamento insufficiente della domanda e a vincoli finanziari
- Il recupero della fiducia è sintesi di andamenti differenziati a livello settoriale; l'indice recupera nettamente nel settore della costruzione di edifici e in quello dei lavori di costruzione specializzati; invece nel settore dell'ingegneria civile la fiducia è in lieve diminuzione

CLIMA DI FIDUCIA (dati destagionalizzati, base 2005=100)



Risultati generali

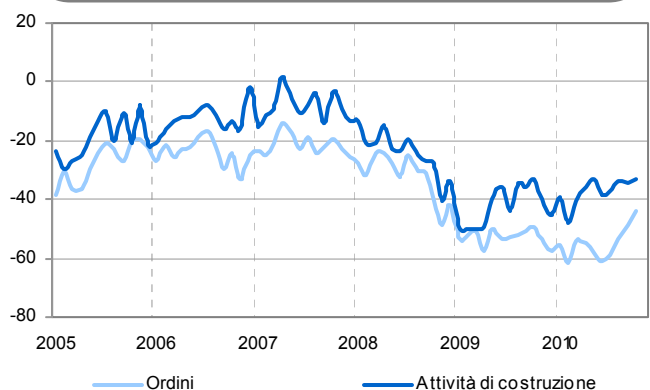
Secondo l'inchiesta condotta dall'ISAE su un panel di circa 500 imprese, ad ottobre il clima di fiducia, considerato al netto dei fattori stagionali e calcolato in base 2005=100, sale per il quinto mese consecutivo passando da 77,9 a 80,4. L'indice, nonostante il costante miglioramento registrato dallo scorso giugno, rimane comunque lontano dai livelli antecedenti il 2008. Tra le variabili che compongono il clima di fiducia, migliorano decisamente, rispetto al mese precedente, i giudizi sui piani di costruzione mentre le aspettative sull'occupazione subiscono un lieve deterioramento.

Gli imprenditori intervistati sono meno pessimisti per quanto riguarda l'attività di costruzione: dopo il peggioramento registrato a settembre, il saldo torna a migliorare posizionandosi in prossimità del livello di maggio 2010.

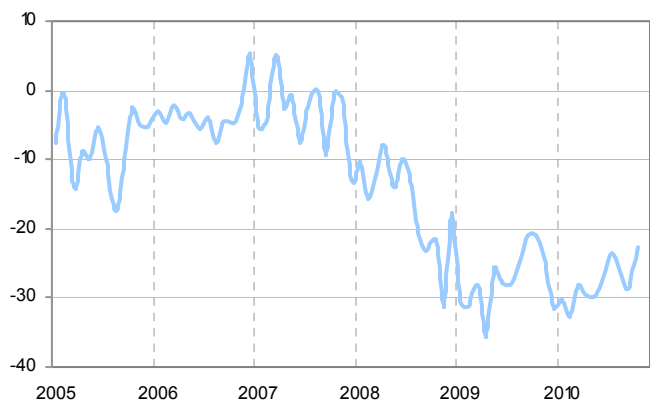
Le prospettive sui piani di costruzione sono improntate ad un deciso miglioramento se confrontate con quelle dello scorso settembre: il relativo saldo migliora decisamente riportandosi, per la prima volta, sul livello medio del periodo settembre-dicembre 2009; il saldo delle aspettative sui prezzi praticati nel settore aumenta e rimane caratterizzato dal segno negativo (il numero degli intervistati che prevede una diminuzione dei prezzi praticati nel settore è maggiore del numero di coloro che prevedono un aumento), condizione che perdura ininterrottamente da settembre 2008.

Inoltre, la maggior parte degli intervistati dichiara di trovare ostacoli all'attività di costruzione anche se, nel mese di ottobre, aumenta leggermente il numero di coloro che segnalano di non trovarne; tra i motivi dichiarati, l'insufficienza di domanda è percepita come una delle difficoltà principali per lo svolgimento dell'attività, seguita dai vincoli finanziari. Il recupero della fiducia generale è la sintesi di andamenti differenziati a livello settoriale. In particolare, il recupero è deciso nel settore della costruzione di edifici e in quello dei lavori di costruzione specializzati; invece nel settore dell'ingegneria civile la fiducia è in lieve diminuzione.

GIUDIZI SUGLI ORDINI E/O I PIANI DI COSTRUZIONE E L'ATTIVITA' DI COSTRUZIONE (dati destagionalizzati)



ASPETTATIVE SUGLI ORDINI (dati destagionalizzati)



ASPETTATIVE SULL'OCCUPAZIONE (dati destagionalizzati)



Situazione nel mese di riferimento (ottobre 2010)

Nel mese di ottobre, i giudizi circa l'andamento dei piani di costruzione migliorano decisamente: il saldo passa da -49 (in settembre) a -44 raggiungendo il valore più elevato dal mese di gennaio 2009. Anche i giudizi degli imprenditori sull'attività di costruzione sono in recupero: dopo il forte peggioramento registrato nei primi sette mesi del 2010 e il ristagno del periodo luglio-agosto 2010, il saldo destagionalizzato recupera leggermente passando da -35 del mese di settembre a -33 nel mese di ottobre; il valore raggiunto è il più elevato dal mese di novembre 2009. Diminuisce il numero di imprenditori che trova ostacoli limitanti l'attività di costruzione (la percentuale passa dal 69% al 65% mentre passa dal 31% al 35% la percentuale di coloro che non trovano ostacoli) e, tra gli ostacoli dichiarati, l'insufficienza di domanda e i vincoli finanziari sono considerati i principali ostacoli allo svolgimento dell'attività.

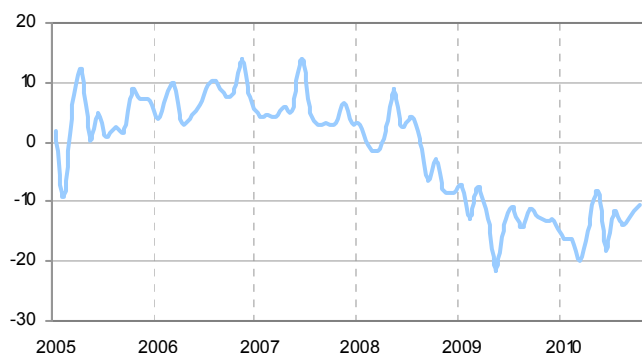
Previsioni per i successivi tre mesi

Il quadro complessivamente positivo evidenziato dall'analisi dei giudizi, è confermato in parte dalle prospettive degli imprenditori circa l'andamento delle principali variabili aziendali. Nel mese di ottobre, le aspettative sui piani di costruzione sono improntate al miglioramento: dopo il peggioramento registrato a settembre, il saldo destagionalizzato recupera decisamente passando da -29 a -23 nel mese di ottobre; il valore raggiunto è il più elevato dal mese di novembre 2009. Invece, le aspettative sull'occupazione subiscono un lieve deterioramento (il relativo saldo passa da -20 a -21 raggiungendo il livello medio di aprile-maggio 2010). Per quanto riguarda le tendenze sui prezzi praticati nel settore, aumenta il numero di imprenditori che prevede un aumento dei prezzi: il relativo saldo passa da -13 a -10 posizionandosi sul livello più elevato da giugno 2010.

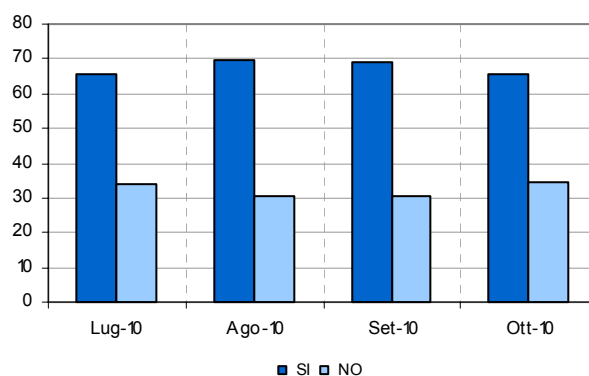
CLIMA DI FIDUCIA E SALDI DELLE SERIE CHE COMPONGONO L'INDICE (dati destagionalizzati)

Mese	Clima di fiducia	Ordini e/o piani di costruzione (giudizi)	Occupazione (aspettative)
Mag. 2010	72.0	-58	-21
Giu. 2010	73.3	-61	-16
Lug. 2010	73.9	-59	-17
Ago. 2010	77.2	-54	-17
Sett. 2010	77.9	-49	-20
Ott. 2010	80.4	-44	-21

ASPETTATIVE SUI PREZZI (dati destagionalizzati)



GIUDIZI SUGLI OSTACOLI ALL'ATTIVITA' (dati grezzi)



OSTACOLI ALLA PRODUZIONE (dati grezzi)

